

STUDIENGANG

WIRTSCHAFTSINGENIEURWESEN

AN DER DHBW RAVENSBURG CAMPUS FRIEDRICHSHAFEN





Stark in Theorie und Praxis

Wirtschaftsingenieurwesen dual studieren

Wirtschaftsingenieurinnen und -ingenieure sind in den Unternehmen das Bindeglied zwischen Technik und Betriebswirtschaft. Sie verstehen sowohl die technischen als auch die kaufmännischen Aspekte der Produkte und Dienstleistungen. Gleichzeitig sind sie aber auch vertraut mit Abläufen und Aufgaben in Einkauf, Vertrieb und Marketing. Mehr und mehr schätzen Firmen diese breit und interdisziplinär ausgebildeten Fachkräfte.

Zielsetzung

Techniker planen Teile und Anlagen, Logistiker optimieren die Zulieferung und Wirtschaftswissenschaftler kalkulieren das Budget. Wirtschaftsingenieurinnen und -ingenieure lernen in ihrem Studium all diese Disziplinen kennen, um in den Unternehmen schließlich die idealen Vermittler zwischen den Abteilungen zu sein. Sie koordinieren die Abläufe und bündeln den Informationsfluss zwischen allen Beteiligten. Technische Produkte konzipieren, herstellen und verkaufen, anspruchsvolle Projekte im In- und Ausland begleiten oder technische Fragestellungen unter wirtschaftlichen Gesichtspunkten analysieren: Das sind typische Aufgaben im Wirtschaftsingenieurwesen.

Studieninhalte

Der Studiengang Wirtschaftsingenieurwesen verbindet ingenieurwissenschaftliche und betriebswirtschaftliche Grundlagen und setzt die fachlichen Schwerpunkte auf Maschinenbau bzw. Elektrotechnik. Darüber hinaus werden den Studierenden Managementmethoden und Kenntnisse in Marketing und Vertrieb vermittelt. Sie erwerben die theoretischen Grundlagen, die für den späteren Einsatz an der Schnittstelle zwischen Technik und Betriebswirtschaft wichtig sind. Dazu gehören das Projekt- und Produktmanagement sowie der technische Einkauf und das Qualitätsmanagement. Neben den technischen und betriebswirtschaftlichen Grundlagen werden auch die sozialen Kompetenzen im Umgang mit Kunden, Lieferanten und Mitarbeitern geschult.



Branche und Partnerunternehmen

Wirtschaftsingenieurinnen und -ingenieure gehören derzeit zu den gefragtesten Fachkräften auf dem Arbeitsmarkt. Viele Unternehmen setzen vermehrt auf das technisch-wirtschaftliche Know-how und die spartenübergreifenden Kompetenzen von Wirtschaftsingenieurinnen und -ingenieuren. Gefragt sind die Allrounder sowohl in Großkonzernen als auch in mittelständischen Unternehmen. Auch wenn sie inzwischen in allen Branchen Fuß fassen, liegt der Schwerpunkt doch im Maschinenbau, im Fahrzeugbau sowie in der Informationstechnik und der Elektroindustrie. Sehr gute Perspektiven bietet den Absolventinnen und Absolventen im Bereich Wirtschaftsingenieurwesen auch der internationale Markt.

Einrichtungen und Labore

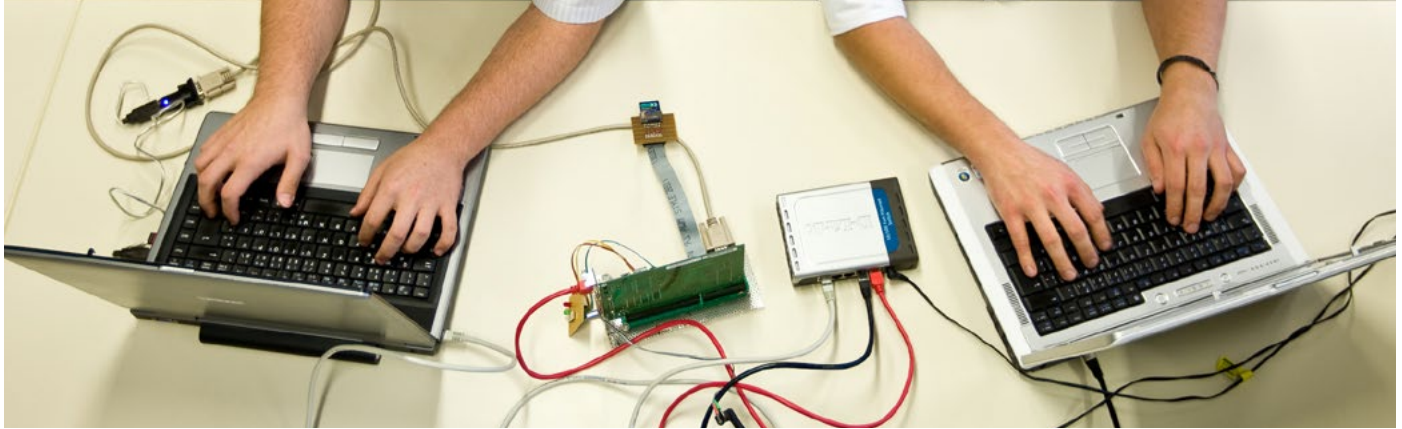
Die Studierenden beschäftigen sich in den folgenden Laboren und Einrichtungen mit komplexen und innovativen Themenfeldern:

- Telematiklabor
- Lernfabrik Industrie 4.0
- Werkstoffkundelabor
- Labor für Robotertechnik
- Messtechnische Anwendungen
- Labor für Elektromobilität

Studienangebote im Wirtschaftsingenieurwesen

Studieninteressierte haben die Wahl zwischen den Studienrichtungen **Elektrotechnik** und **Maschinenbau**. Zudem sind folgende Schwerpunkte möglich:

- Innovations- und Produktmanagement
- Produktion & Logistik
- Integrated Engineering
- Technischer Vertrieb
- Technisches Management



Blockplan

MONAT	OKT				NOV				DEZ				JAN				FEB				MÄRZ				APR				MAI				JUN				JUL				AUG				SEPT								
KW	40	41	42	43	44	45	46	47	48	49	50	51	52	1	2	3	4	5	6	7	8	9	10	11	12	13	14	15	16	17	18	19	20	21	22	23	24	25	26	27	28	29	30	31	32	34	34	34	35	36	37	38	39
1. Studienjahr	Praxisphase 1 PRAXIS I Grundkenntnisse												Theoriephase 1 Grundlagen Kernmodule												Prüfungswoche	Theoriephase 2 Grundlagen Kernmodule												Prüfungswoche	Praxisphase 2 PRAXIS I Einarbeiten in Ingenieuraufgaben														
2. Studienjahr	Theoriephase 3 Kern- und Profilmodule								Prüfungswoche	Theoriephase 4 Kern- und Profilmodule												Prüfungswoche	Praxisphase 3 PRAXIS II Bearbeiten von Ingenieuraufgaben								Praxisphase 4 PRAXIS II Bearbeiten von Ingenieuraufgaben								mündliche Prüfung														
3. Studienjahr	Theoriephase 5 vorwiegend Profilmodule Bearbeitung Studienarbeit								Prüfungswoche	Praxisphase 5 PRAXIS III Bearbeiten von Ingenieuraufgaben												Theoriephase 6 vorwiegend Profilmodule Bearbeitung Studienarbeit								Prüfungswoche	Praxisphase 6 BACHELORARBEIT												Bachelorkolloquium										

Die Kalenderwochen 52 bis 1 und die Kalenderwoche 14 sind Praxisphasen.

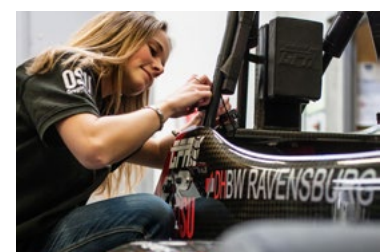
Basis- und Auffrischkurse

Studieninteressierte, die ihre Mathematik- und Physik-Kenntnisse vor Studienbeginn auffrischen möchten, können Vorkurse über das Institut für Weiterbildung, Wissens- und Technologietransfer (IWT) an der DHBW Ravensburg belegen. Nähere Infos: www.iwt-bodensee.de

Studentische Projekte

Besonders ausgeprägt ist an der DHBW Ravensburg die Projektkultur. Die Studierenden arbeiten dabei engagiert und meist über die Studiengänge hinweg zusammen. Das fördert Qualifikationen wie Präsentationstechnik, Projektmanagement, Teamarbeit und interdisziplinäres Denken. Studierenden im Wirtschaftsingenieurwesen sind vor allem in diesen Projekten aktiv:

- **Formula Student:** Jedes Jahr bauen Studierende der DHBW und der Oregon State University zwei Rennwagen, die bei der Formula Student an den Start gehen. Höhepunkt: das Rennen in Hockenheim
- **EDI (Electric Drive & Infrastructure):** Verschiedene Projekte drehen sich um die Elektromobilität
- **Autonomer Roboter:** Untersuchung von Industrie 4.0-Projekten
- **e2rad:** Studierende haben es sich zum Ziel gesetzt, das Elektrorad fahren populär zu machen und zu erforschen



Das duale Studium an der DHBW Ravensburg

Ihre Vorteile

Hoher Praxisbezug

Karrierevorsprung durch eineinhalb Jahre Praxiserfahrung bereits während des dreijährigen Studiums

Finanzielle Unabhängigkeit

Monatliche Vergütung vom Partnerunternehmen über die gesamte Dauer des Studiums sowohl in den Praxis- als auch in den Theoriephasen

Abwechslungsreiches Intensivstudium

Vielfältige und abwechslungsreiche Studienzeit durch regelmäßigen Wechsel zwischen Theorie- und Praxisphasen

Individuelle Betreuung

Kleine Kurse mit in der Regel 30 Studierenden für eine persönliche und intensive Betreuung durch die Professorinnen und Professoren

Bildung mit Qualität

Hohes wissenschaftliches Niveau und aktuelle, praxisnahe Lehre durch Professorinnen und Professoren der DHBW, Lehrbeauftragte anderer Hochschulen sowie Dozierende aus der betrieblichen Praxis mit besonderer Expertise

Hervorragende Zukunftsperspektiven

80 Prozent der Absolventinnen und Absolventen haben bei Abschluss des Bachelorstudiums einen Arbeitsvertrag unterschrieben

Das duale Konzept

Zentrales Merkmal der DHBW ist das duale Studienkonzept mit Theoriephasen an der Hochschule und mit Praxisphasen bei den Partnerunternehmen. Die Unternehmen wählen die Studierenden aus, schließen mit ihnen einen Studienvertrag ab und bieten während des dreijährigen Studiums eine fortlaufende Vergütung. Die DHBW übernimmt die akademische Ausbildung. Studienbeginn ist jeweils der 1. Oktober.

Die DHBW Ravensburg ist mit ihren 3.700 Studierenden auf zwei Campus verteilt: In Ravensburg ist die Fakultät Wirtschaft angesiedelt, in Friedrichshafen die Fakultät Technik. Die DHBW Ravensburg ist eine von neun Studienakademien der Dualen Hochschule Baden-Württemberg, die mit 34.000 Studierenden die größte Hochschule im Land ist.

Ihre Schritte zum dualen Studium

- Prüfen Sie, ob Sie die schulischen Zulassungsvoraussetzungen erfüllen
- Richten Sie Ihre Bewerbung direkt an eines unserer Partnerunternehmen oder bewerben Sie sich initiativ bei einem Unternehmen
- Schließen Sie einen Studienvertrag mit einem unserer Dualen Partner ab
- Die Dualen Partner haben bereits einen Studienplatz reserviert, sodass Sie sich nicht mehr an der DHBW bewerben müssen
- Sie schicken Ihre Unterlagen zur Immatrikulation an die DHBW Ravensburg

Abschluss und Möglichkeiten nach dem Studium

Das Wirtschaftsingenieurwesen-Studium wird nach sechs Semestern mit dem akademischen Grad des Bachelor of Engineering mit 210 ECTS-Punkten abgeschlossen. Das sind 30 Punkte mehr, als für einen Bachelor-Abschluss mit dreijähriger Studiendauer im Regelfall vergeben werden. 80 Prozent der Absolventinnen und Absolventen haben nach dem Studium einen Arbeitsvertrag unterschrieben, das zeugt von einem erfolgreichen direkten Einstieg in den Arbeitsmarkt. Die DHBW bietet verschiedene berufsintegrierende, weiterbildende Master-Studiengänge in Wirtschaft, Technik und Sozialwesen an. Am Standort Ravensburg mit Campus Friedrichshafen werden die Master-Programme entweder unter dem Dach des Center for Advanced Studies (CAS) in Heilbronn oder in Kooperation mit Hochschulen der Region angeboten.

Weitere Informationen zu den Master-Programmen unter www.cas.dhbw.de und unter www.ravensburg.dhbw.de im Bereich Masterstudiengänge.

Sie haben noch Fragen?

Rufen Sie uns einfach an oder schreiben Sie uns. Allgemeine Informationen gibt es hier:

DHBW

Campus Ravensburg
Marienplatz 2
88212 Ravensburg
Tel.: +49 (0) 751 / 18999 - 2700

DHBW

Campus Friedrichshafen
Fallenbrunnen 2
88045 Friedrichshafen
Tel.: +49 (0) 7541 / 2077 - 0

Allgemeine Studienberatung
Tel.: +49 (0) 751 / 18999 - 2115
studieninfo@dhbw-ravensburg.de

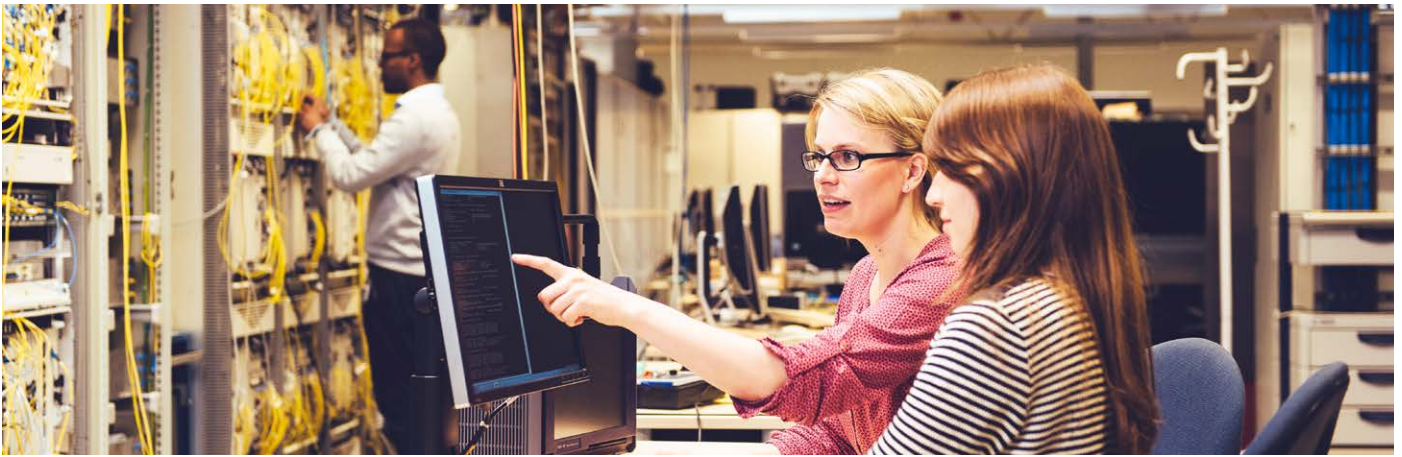
www.ravensburg.dhbw.de



Xing-Gruppe
DHBW Ravensburg



www.facebook.com/DHBWRVAVENSBURG



Studiengang Wirtschaftsingenieurwesen Elektrotechnik

Wirtschaftsingenieurinnen und -ingenieure lernen in ihrem Studium die technische und die betriebswirtschaftliche Seite eines Unternehmens kennen. In der Studienrichtung Elektrotechnik spezialisieren sie sich auf Elektrotechnik, Elektronik und Informationstechnik.

Zielsetzung und Inhalte

Die Studierenden beschäftigen sich mit den Grundlagen der Elektrotechnik und der Elektronik, im Bereich der Informationstechnik lernen sie die Verarbeitung, Codierung, Speicherung und Übertragung von Daten kennen.

Neben dieser soliden technischen Grundlage bekommen die Studierenden Einblicke in betriebswirtschaftliche Themenfelder wie Controlling, Finanz- und Rechnungswesen, Managementmethoden, Marketing sowie den Technischen Einkauf und Vertrieb. Um später an der Schnittstelle von Technik und Wirtschaft arbeiten zu können, werden sie zudem im Projektmanagement geschult.

Sebastian Erbe, Absolvent



„Das duale Studium an der DHBW Ravensburg hat mich optimal auf die stetig wechselnden Anforderungen im Berufsleben eingestellt. Ich wurde auf analytisches Problemlösen vorbereitet, strategische Ausrichtung und Denkweisen wurden mir nähergebracht und ich habe dazu noch ein Warm-up in Soft Skills erhalten, die mir einen reibungslosen und für die Firma optimalen Eintritt in den Arbeitsalltag ermöglichten. Den Spagat innerhalb der Firma zwischen betriebswirtschaftlichen Themen und den Schnittstellen zu den Ingenieursbereichen beherrsche ich durch den vielseitigen Wirtschaftsingenieur sehr gut. Durch das Studium habe ich zu allen Themengebieten mit überschaubarem Einlernaufwand einen Zugang. Dieses Studium ermöglichte es mir sowohl meine Arbeit als Teamleiter in der Zeitwirtschaft als auch die Abteilungsleitung für 40 Mitarbeiter zu übernehmen und mich dort zu etablieren.“

Tätigkeitsfelder

Aufgrund der breiten Ausbildung eröffnen sich Wirtschaftsingenieurinnen und -ingenieuren eine Vielzahl von Berufsfeldern und Karrierechancen.

Mögliche Arbeitgeber

- internationale Großkonzerne
- mittelständisch geprägte Industrieunternehmen
- Handelsbetriebe
- Consulting- und Wirtschaftsberatungsunternehmen
- Verkehrsunternehmen
- Ingenieurbüros

Typische Einsatzbereiche

- Projektmanagement
- Marketing und Vertrieb
- Beschaffung und Supply Chain Management
- Produktmanagement und Systems Engineering
- Produktion

Sie haben noch Fragen?

Ihre Ansprechpartner für die Studienrichtung **Wirtschaftsingenieurwesen – Elektrotechnik**

DHBW Ravensburg
Campus Friedrichshafen
Fallenbrunnen 2
88045 Friedrichshafen
Tel.: +49 (0) 7541 / 2077 - 0

Studiengangsleiter
Prof. Dr. Heinz-Leo Dudek
Tel.: +49 (0) 7541 / 2077 - 261
Fax: +49 (0) 7541 / 2077 - 199
dudek@dhbw-ravensburg.de

Sekretariat
Veronika Fox
Tel.: +49 (0) 7541 / 2077 - 250
Fax: +49 (0) 7541 / 2077 - 199
fox@dhbw-ravensburg.de

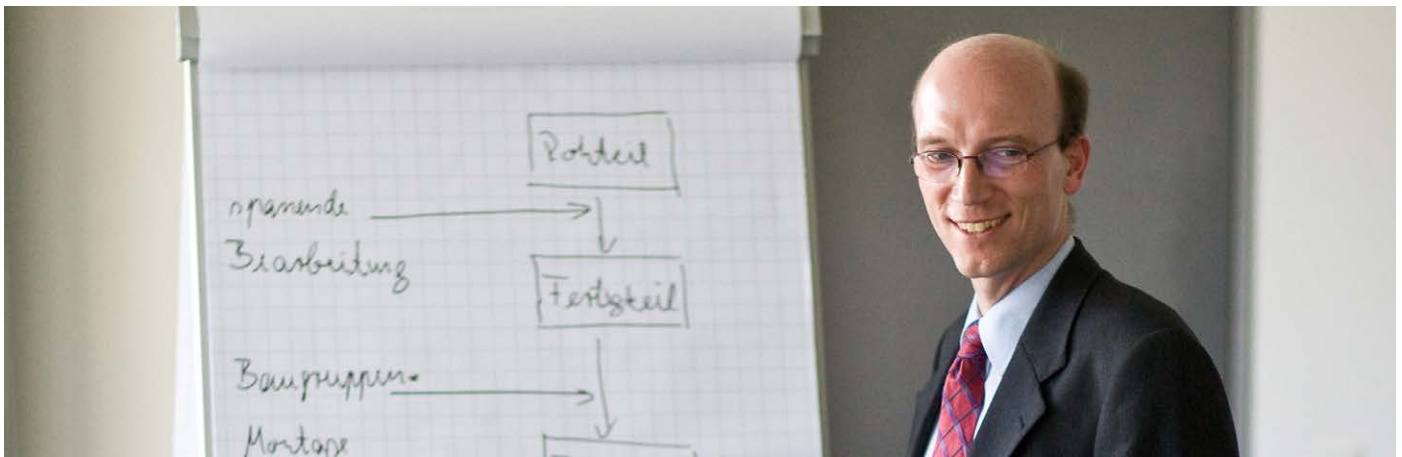
studieninfo@dhbw-ravensburg.de
www.ravensburg.dhbw.de

 Xing-Gruppe
DHBW Ravensburg

 <http://www.facebook.com/DHBWRVAVENSBURG>

Modulplan Wirtschaftsingenieurwesen – Elektrotechnik

MODULNAME	1. STUDIENJAHR	2. STUDIENJAHR	3. STUDIENJAHR	
KERNMODULE WIRTSCHAFTSINGENIEURWESEN				130 CP*
MATHEMATIK	Mathematik I + II	Mathematik III		15 CP
ABWL	Allgemeine Betriebswirtschaftslehre			5 CP
VWL	Volkswirtschaftslehre			5 CP
INFORMATIONSTECHNIK	Informationstechnik			5 CP
FINANZ- UND RECHNUNGSWESEN		Finanz- und Rechnungswesen		5 CP
PROJEKTMANAGEMENT		Projektmanagement		5 CP
RECHT		Recht		5 CP
MARKETING		Marketing		5 CP
CONTROLLING			Controlling	5 CP
QUALITÄTSMANAGEMENT			Qualitätsmanagement	5 CP
UNTERNEHMENSFÜHRUNG			Unternehmensführung	5 CP
STUDIENARBEIT			Studienarbeit	5 CP
BETRIEBLICHE PRAXIS	Praxis I mit Projektbericht	Praxis II mit Projektbericht	Praxis III mit Projektbericht	48 CP
BACHELORARBEIT			Bachelorarbeit	12 CP
ALLGEMEINE PROFILMODULE WIRTSCHAFTSINGENIEURWESEN – ELEKTROTECHNIK				40 CP*
DIGITALTECHNIK	Digitaltechnik			5 CP
ELEKTROTECHNIK	Elektrotechnik I + II			10 CP
MESSTECHNIK	Messtechnik			5 CP
ELEKTRONIK	Elektronik I	Elektronik II + III		15 CP
PRODUKTION UND LOGISTIK		Produktion und Logistik		5 CP
LOKALE PROFILMODULE WIRTSCHAFTSINGENIEURWESEN				40 CP*
INFORMATIONSTECHNIK		Informationstechnik II		5 CP
BETRIEBLICHE IT-SYSTEME		Betriebliche IT-Systeme		5 CP
TECHNISCHER EINKAUF			Technischer Einkauf	5 CP
TECHNISCHER VERTRIEB			Technischer Vertrieb	5 CP
PRODUKTENTWICKLUNG			Produktentwicklung	5 CP
ANGEWANDTES PROJEKTMANAGEMENT			Angewandtes Projektmanagement	5 CP
WAHLPFLICHTMODUL TECHNIK			Wahlpflichtmodul Technik	5 CP
WAHLPFLICHTMODUL WIRTSCHAFT			Wahlpflichtmodul Wirtschaft	5 CP
SUMME *CREDIT POINTS (CP)				210 CP



Studiengang Wirtschaftsingenieurwesen Maschinenbau

Wirtschaftsingenieurinnen und -ingenieure lernen in ihrem Studium die technische und die betriebswirtschaftliche Seite eines Unternehmens kennen. In der Studienrichtung Maschinenbau liegen die fachlichen Schwerpunkte auf Konstruktion, Mechanik und Produktion.

Zielsetzung und Inhalte

Die Studierenden beschäftigen sich mit den Disziplinen des Maschinenbaus – mit der Mechanik, der Thermodynamik, der Konstruktionslehre sowie mit der Werkstoffkunde- und Fertigungstechnik.

Neben dieser soliden technischen Grundlage bekommen die Studierenden Einblicke in betriebswirtschaftliche Themenfelder wie Controlling, Finanz- und Rechnungswesen, Managementmethoden, Marketing sowie den Technischen Einkauf und Vertrieb. Um später an der Schnittstelle von Technik und Wirtschaft auftreten zu können, werden sie zudem im Projektmanagement geschult.

Daniela Manzke, Absolventin



„Ich kann das duale Bachelor-Studium des Wirtschaftsingenieurwesens an der DHBW Ravensburg aus tiefer Überzeugung empfehlen. Nach meinem Abschluss habe ich direkt als Vorstandsassistentin in der Unternehmensentwicklung bei meinem Ausbildungsbetrieb – einem international agierenden Möbelhersteller – verantwortungsvolle Aufgaben übernommen. Nach sieben Jahren beruflicher Erfahrung als Angestellte habe ich zwischenzeitlich ein eigenes Unternehmen gegründet, welches sich sehr erfolgreich entwickelt. Dabei kann ich noch immer auf die im Studium an der DHBW Ravensburg vermittelten Fach- und Methodenkenntnisse aufbauen.“

Tätigkeitsfelder

Aufgrund der breiten Ausbildung eröffnen sich Wirtschaftsingenieurinnen und -ingenieuren eine Vielzahl von Berufsfeldern und Karrierechancen.

Mögliche Arbeitgeber

- internationale Großkonzerne
- mittelständisch geprägte Industrieunternehmen
- Handelsbetriebe
- Consulting- und Wirtschaftsberatungsunternehmen
- Verkehrsunternehmen
- Ingenieurbüros

Typische Einsatzbereiche

- Projektmanagement
- Marketing und Vertrieb
- Beschaffung und Supply Chain Management
- Produktmanagement und Systems Engineering
- Produktion

Sie haben noch Fragen?

Ihre Ansprechpartner für die Studienrichtung **Wirtschaftsingenieurwesen – Maschinenbau**

DHBW Ravensburg
Campus Friedrichshafen
Fallenbrunnen 2
88045 Friedrichshafen
Tel.: +49 (0) 7541 / 2077 - 0

Studiengangsleiter
Prof. Dr. Jürgen Brath
Tel.: +49 (0) 7541 / 2077 - 251
Fax: +49 (0) 7541 / 2077 - 199
brath@dhbw-ravensburg.de

Sekretariat
Veronika Fox
Tel.: +49 (0) 7541 / 2077 - 250
Fax: +49 (0) 7541 / 2077 - 199
fox@dhbw-ravensburg.de

studieninfo@dhbw-ravensburg.de
www.ravensburg.dhbw.de



Modulplan Wirtschaftsingenieurwesen – Maschinenbau

MODULNAME	1. STUDIENJAHR	2. STUDIENJAHR	3. STUDIENJAHR	
KERNMODULE WIRTSCHAFTSINGENIEURWESEN				130 CP*
MATHEMATIK	Mathematik I + II	Mathematik III		15 CP
ABWL	Allgemeine Betriebswirtschaftslehre			5 CP
VWL	Volkswirtschaftslehre			5 CP
INFORMATIONSTECHNIK	Informationstechnik			5 CP
FINANZ- UND RECHNUNGSWESEN		Finanz- und Rechnungswesen		5 CP
PROJEKTMANAGEMENT		Projektmanagement		5 CP
RECHT		Recht		5 CP
MARKETING		Marketing		5 CP
CONTROLLING			Controlling	5 CP
QUALITÄTSMANAGEMENT			Qualitätsmanagement	5 CP
UNTERNEHMENSFÜHRUNG			Unternehmensführung	5 CP
STUDIENARBEIT			Studienarbeit	5 CP
BETRIEBLICHE PRAXIS	Praxis I mit Projektbericht	Praxis II mit Projektbericht	Praxis III mit Projektbericht	48 CP
BACHELORARBEIT			Bachelorarbeit	12 CP
ALLGEMEINE PROFILMODULE WIRTSCHAFTSINGENIEURWESEN – MASCHINENBAU				40 CP*
WERKSTOFFKUNDE	Werkstoffkunde			5 CP
TECHNISCHE MECHANIK	Technische Mechanik I + II			10 CP
KONSTRUKTIONSLEHRE	Konstruktionslehre I	Konstruktionslehre II		10 CP
FERTIGUNGSTECHNIK	Fertigungstechnik			5 CP
ELEKTROTECHNIK		Elektrotechnik		5 CP
PRODUKTION UND LOGISTIK		Produktion und Logistik		5 CP
LOKALE PROFILMODULE WIRTSCHAFTSINGENIEURWESEN				40 CP*
INFORMATIONSTECHNIK		Informationstechnik II		5 CP
BETRIEBLICHE IT-SYSTEME		Betriebliche IT-Systeme		5 CP
TECHNISCHER EINKAUF			Technischer Einkauf	5 CP
TECHNISCHER VERTRIEB			Technischer Vertrieb	5 CP
PRODUKTENTWICKLUNG			Produktentwicklung	5 CP
ANGEWANDTES PROJEKTMANAGEMENT			Angewandtes Projektmanagement	5 CP
WAHLPFLICHTMODUL TECHNIK			Wahlpflichtmodul Technik	5 CP
WAHLPFLICHTMODUL WIRTSCHAFT			Wahlpflichtmodul Wirtschaft	5 CP
SUMME *CREDIT POINTS (CP)				210 CP